

## Kompetenter Partner für robotergestützte Automatisierungslösungen gesucht?

Mit Technologie Know-how für wirtschaftlich effiziente und zukunftssichere Lösungen?  
Und Interesse an langfristiger Zusammenarbeit?  
Dann sind Sie bei Polyplan richtig.

30+

Jahre Erfahrung  
im produktionsnahen Anlagenbau

50+

Mitarbeiter  
an zwei Standorten

83+

Anlagen  
weltweit im Betrieb

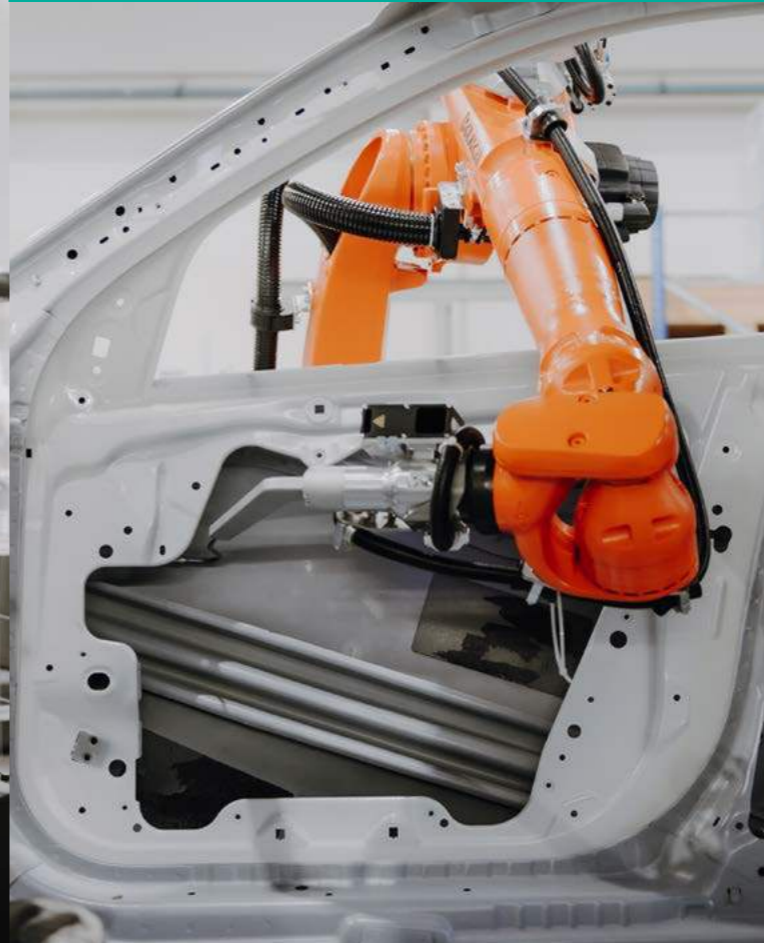
100%

Flexibel, zuverlässig,  
innovativ



# Hohlraum- konservierung

Exakte Dosierung, geringer Materialverbrauch



### Polyplan

*Your automation, our passion.*

Polyplan ist ein selbstständiges Unternehmen innerhalb der Unternehmensgruppe Pepperl+Fuchs SE.

In Bayern beheimatet, mittelständisch strukturiert, international ausgerichtet und Partner in allen Phasen eines Projektes – das ist die DNA von Polyplan.

Wir sind die Experten für Akustikschäumen und Hohlraumversiegelung sowie Palettieren und Depalettieren. Manuelle Anlagen gehören ebenso zum Portfolio wie komplette Roboterzellen – alle immer individuell ausgelegt.

**polyplan**  
PEPPERL+FUCHS



[polyplangmbh.de](http://polyplangmbh.de)

Your automation, our passion

**polyplan**  
PEPPERL+FUCHS

**PEPPERL+FUCHS**

# Hohlraumkonservierung

**Nachhaltiger Korrosionsschutz**  
durch gezielte Hohlraumversiegelung



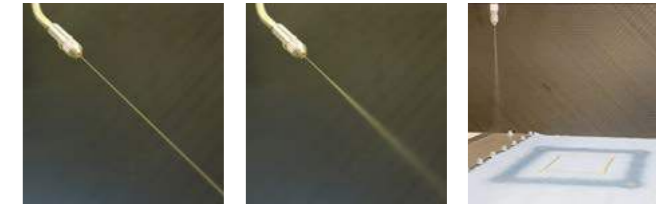
Polyplan hat die Hohlraumkonservierung zu einer prozesssicheren und nachhaltigen Technologie weiterentwickelt. Schweißpunkte und -nähte werden bei minimalem Materialeintrag und Energieeinsatz gezielt benetzt und vollständig geschützt – prozesssicher und dokumentierbar.

Keine Ressourcenverschwendung durch manuelles Einbringen von Wachsen oder Fluten von Hohlräumen. Kein Reinigungsaufwand mehr – weder durch Wachsläufer aus Kavitäten noch durch Wachschleppungen in der Produktionslinie.

## Konservierungswachse gezielt und sparsam applizieren

- Geeignet für alle Kavitäten in Karosserien und Anbauteilen
- Sowohl 100%-Wachs als auch wasserbasierte Schutzwachse einsetzbar
- Auch kleinste Mengen mit höchster Genauigkeit dosierbar
- Treffsicherer Auftrag durch robotergeführte Düse nur an den zu schützenden Stellen
- Zwei verfügbare Auftragsverfahren: AirLess – sprühluftfrei – für die präzise Applizierung an Schweißpunkten und -nähten; AirMix zur flächigen Benetzung von 3D-Konturen
- Auftragsbild in der Applikation zwischen AirLess und AirMix umschaltbar
- Sprühluft-Druck im AirMix-Verfahren stufenlos einstellbar, Dosiermenge im Prozess veränderbar
- Applikationsdistanzen zwischen 5 mm und 500 mm – darüber hinaus auf Anfrage
- Der volle Funktionsumfang der Anlage wird ohne Schnittstellenrisiken schlüsselfertig und entsprechend geltender Werkstandards und Prozessvorschriften in die Produktionsumgebung integriert.

## AirLess- und AirMix-Auftrag



Die material- und energieeffiziente Versiegelung von Hohlräumen mit Polyplan-Anlagen erfüllt alle Voraussetzungen für nachhaltiges Produzieren in der Automobilindustrie. Der Auftrag von Flüssigwachs mit robotergeführten Düsen beschränkt sich auf die zu schützenden Bereiche in den Kavitäten – eine typische Fahrzeugvordertür kann so mit nur 4,5 g Wachsmaterial vollständig gegen Korrosion geschützt werden.

## Wachs-Labor

Im hauseigenen Roboter-Labor und Prozess-Technikum kann Polyplan schon im frühen Stadium der Konzeption einer Anlage zur Hohlraumversiegelung u. a. geeignete Wachse bestimmen, Auftragsstrategien evaluieren, Maschinendesigns überprüfen und auch ergänzende Versuche im Labor durchführen.

